



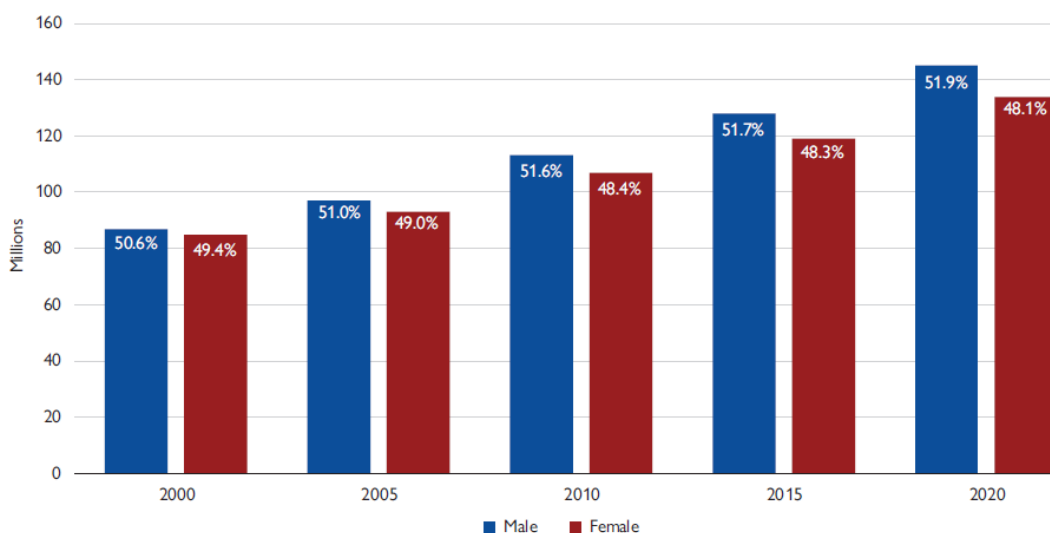
ÉTAT DE LA MIGRATION DANS LE MONDE

APERÇU STATISTIQUE

Y-a-t-il une féminisation de la migration?

Selon l'adage « une image vaut mille mots », ces aperçus statistiques ont été développés pour expliquer les changements liés à la migration à travers une analyse statistique innovante. Les « milles mots » peuvent être trouvés

Figure 2. Migrants internationaux, par sexe



Source: UN DESA, 2021a.

Cet aperçu statistique montre que, bien que le nombre de femmes migrantes internationales ait augmenté depuis 2000, leur taux de croissance est bien plus bas que celui des hommes migrants. En 2000, les migrantes internationales représentaient 49,4% de tous les migrants internationaux, alors qu'en 2020 la proportion des femmes a baissé à 48,1%.

Les dernières statistiques sur les travailleurs migrants internationaux montrent que la migration de travail est plus genrée. En 2019, les travailleuses migrantes représentaient 41,5% de tous les travailleurs migrants internationaux, alors que 58,8% étaient des hommes.

Plus d'informations sur ces statistiques sont disponibles dans le chapitre 2 (migration et migrants dans le monde) du rapport *Etat de la migration dans le monde 2024*. Le rapport est disponible en anglais [ici](#) (version française en cours de traduction) et une visualisation interactive des données statistiques est disponible en français [ici](#).

Cet aperçu statistique sur le Rapport *Etat de la migration dans le monde* a été élaboré par la [Division de la recherche et publications de l'OIM](#) (research@iom.int). Cet aperçu statistique est une traduction non-officielle de la version anglaise ; il n'a pas été traduit par le Service de Traduction de l'OIM. *Clause de non-responsabilité* : Les opinions exprimées dans le présent document sont celles des auteurs et ne représentent pas nécessairement celles de l'OIM. L'inclusion ou la présentation de matériel n'implique aucune prise de position de la part de l'OIM ou de l'un de ses États Membres ou partenaires.