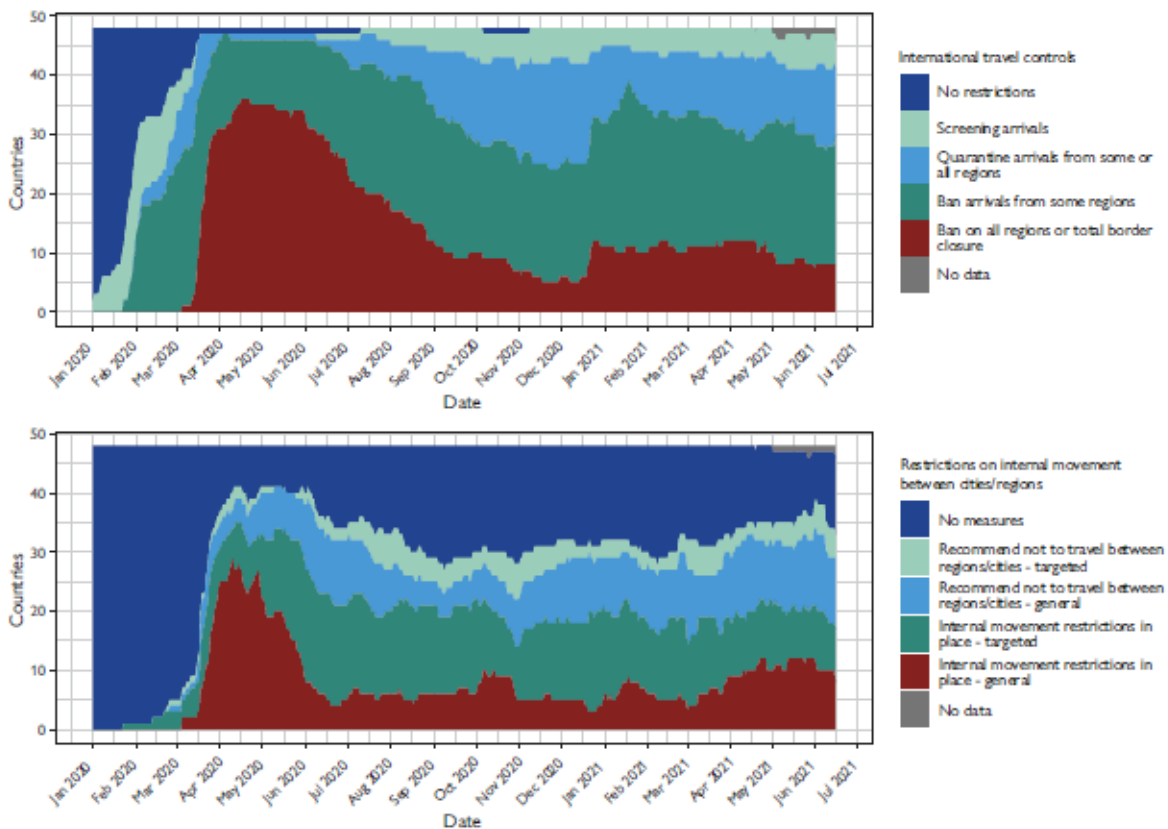


DATOS CLAVE DEL INFORME SOBRE LAS MIGRACIONES EN EL MUNDO

Diferencias regionales en las restricciones de movilidad por COVID-19

Como dice el refrán, "una imagen vale más que mil palabras". Por eso creamos estos resúmenes de Datos Clave para ayudar a explicar los cambios en la migración a través de un innovador análisis de datos. Las "mil palabras" pueden encontrarse en el informe completo. Use los siguientes enlaces.

Figure 10. COVID-19-related travel controls in Asia: international and internal, January 2020 to June 2021



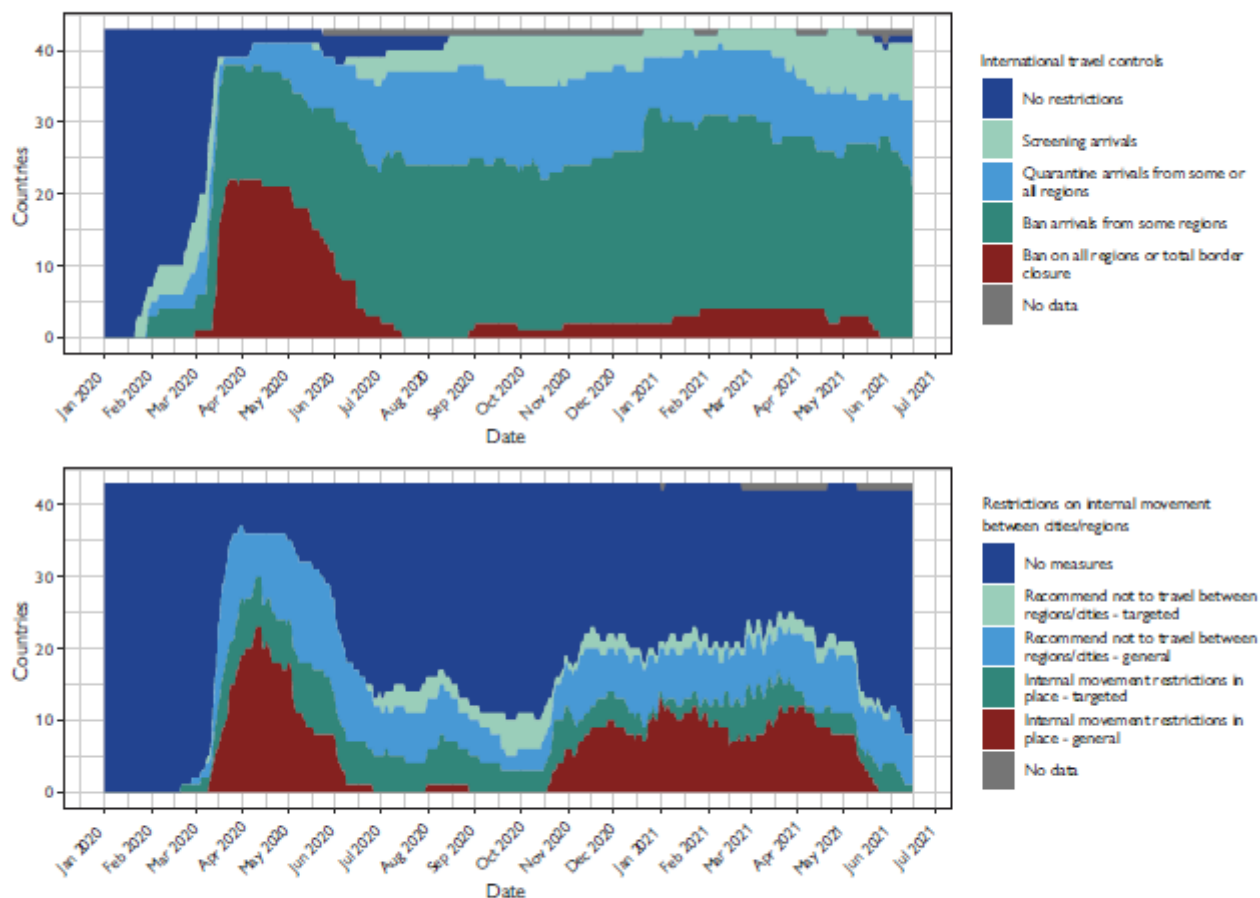
Source: Hale et al., 2021.

Notes: Categories used are those of the Oxford Government Response Tracker; categories included in the data set are for COVID-19-related restrictions only and do not reflect other travel restrictions that may also be in place, such as those related to visa restrictions, entry bans based on citizenship, departure/exit restrictions and internal movement restrictions.

Estos gráficos muestran las diferencias en las restricciones de viaje por COVID-19 entre dos regiones (ejemplo) de las Naciones Unidas: Asia (arriba) y Europa (siguiente página).

Los datos muestran que Asia ha mantenido tanto las restricciones de viaje internacionales como internas a un ritmo mucho mayor en toda la región entre enero de 2020 y julio de 2021, en comparación con Europa.

Figure 17. COVID-19-related travel controls in Europe: international and internal, January 2020 to June 2021



Source: Hale et al., 2021.

Notes: Categories used are those of the Oxford Government Response Tracker; categories included in the data set are for COVID-19-related restrictions only and do not reflect other travel restrictions that may also be in place, such as those related to visa restrictions, entry bans based on citizenship, departure/exit restrictions and internal movement restrictions.

Los patrones en Europa muestran cambios en el tipo de medida para los controles internacionales, así como un descenso significativo de las restricciones a los viajes internos a mediados de 2020 (que posteriormente volvieron a aumentar después de octubre de 2020). El periodo de vacaciones de verano de 2020 supuso una presión económica para que las autoridades abrieran el turismo, así como para satisfacer las expectativas de los clientes en cuanto al acceso a los viajes relacionados con vacaciones.

Lea más sobre estos datos en el Capítulo 3 (Tendencias Regionales) y el Capítulo 5 (Impactos del COVID-19) del Informe sobre las Migraciones en el Mundo 2022. Se puede acceder al [informe completo aquí](#). La plataforma interactiva de visualización de datos [está aquí](#).

Estos DATOS CLAVE han sido producidos por el equipo de [Investigación OIM](#) (research@iom.int).

Exención de responsabilidad: Las opiniones expresadas en este documento son las de los autores y no necesariamente reflejan el punto de vista de la OIM. La inclusión o presentación de material no implica la expresión de cualquier opinión por parte de la OIM o cualquiera de sus miembros o socios.